



Praktické kurzy letecké archeologie KAR *na letišti Aeroklubu ČR Sazená*

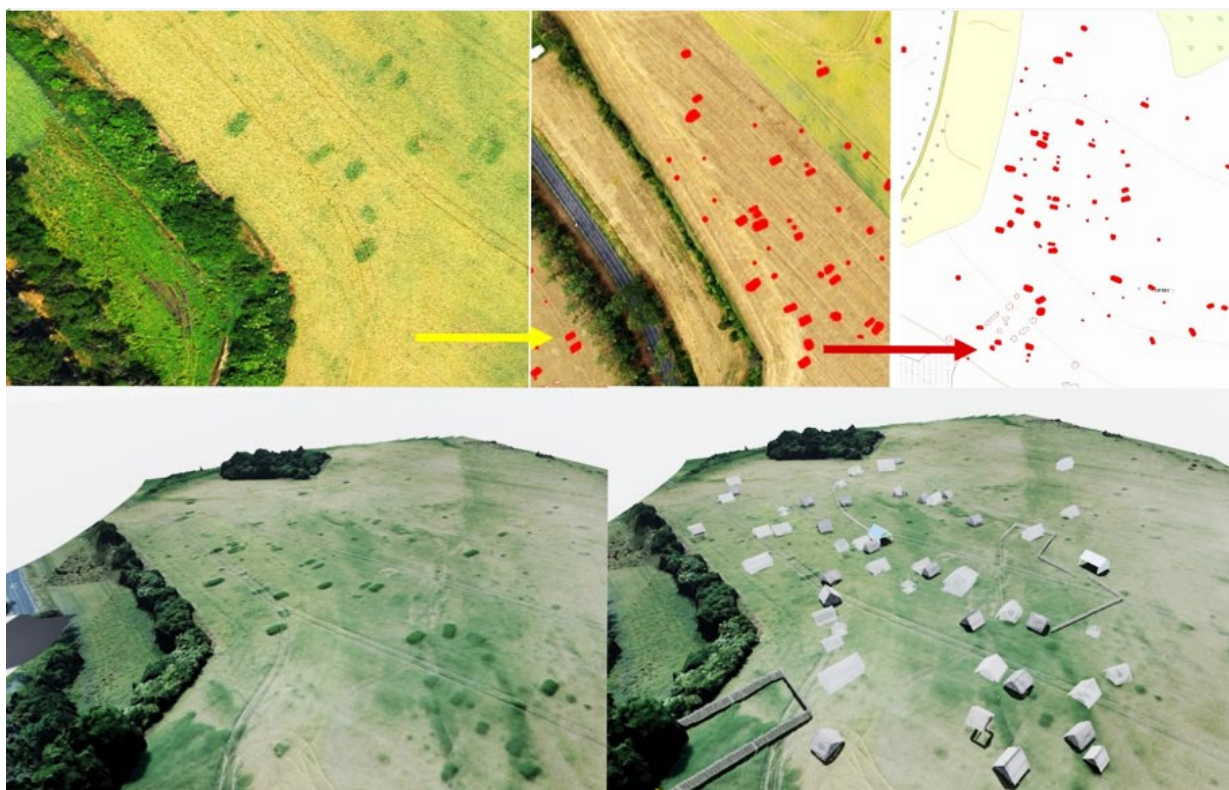
A OBJEVOVÁNÍ POHŘBENÉ KRAJINY POD ŘÍPEM



SAZENÁ 2026 se uskuteční
ve dnech 8. - 10. června

Dálkový archeologický průzkum – letní škola

Letiště Aeroklubu ČR Sazená, 8. – 10. 6. 2026



Datum konání: 8. – 10. června 2026

První termín: pondělí 8. června, 10:00 – úterý 9. června, 12:00

Druhý termín: úterý 9. června, 13:15 – středa 10. června, 16:00

Místo konání: SAZENÁ – letiště Aeroklubu ČR Kralupy nad Vltavou (viz mapa).

Cílová skupina: letní škola je určena pro studenty vysokých škol a pro zájemce z muzeí a z archeologických a památkových institucí.

Cíl kurzu: seznámení s teoretickými základy a principy aktivního archeologického průzkumu z výšky, účast na praktickém provádění leteckého průzkumu z letadla, na sběru fotoleteckých dat z dronu pro účely tvorby 3D modelu příznakových lokalit prostřednictvím vícesnímkové fotogrammetrie, na tvorbě 3D virtuálních rekonstrukcí vegetačními příznaky detekovaných archeologických objektů.

Kurz je rozdělen do dvou hlavních sekcí:

1. Heuristická (sběr, základní zpracování a ukládání dat)

- Vizuální průzkum krajiny z nízko letícího letounu Cessna 172 (délka letu: 35-40 minut), detekce a fotodokumentace vegetačně příznakových lokalit/objektů archeologického zájmu.
- Práce s dronem při fotogrammetrickém snímání vybraných lokalit
- Pozemní verifikace a zaměřování příznakových lokalit ze země za využití GNSS/GPS stanice.

2. Zpracovatelská

- Analýza fotoleteckých dat a jejich archeologická interpretace, pokročilé zpracování šikmých leteckých snímků a tvorba podrobných plánů příznakových lokalit v prostředí GIS (rektifikace, následná vektorizace a georeference), ukládaných do Digitálního archivu Archeologické mapy ČR jakožto hlavní výzkumné infrastruktury české archeologie.
- Zpracování dat letecké a pozemní fotogrammetrie.
- Tvorba a vizualizace 3D modelů z fotoleteckých dat





Organizace

Organizačně je letní škola zajištěna **Katedrou archeologie Fakulty filozofické Západočeské univerzity v Plzni (KAR)**

Na přípravě, odborné náplni a vedení letní školy se podílejí:

Prof. PhDr. Martin Gojda, DSc., Mgr. Lenka Starková, Ph.D. a Mgr. Klára Hanáková za KAR, Doc. Mgr. Martin Trefný, PhD. (UJEP, Podřipské muzeum), Mgr. Ondřej Baier (AÚ Praha)

Předběžná cena: 2.000.- Kč, v ceně jsou zahrnuty: poplatek za pronájem letadla, práce pilota, ubytování (1 noc), pronájem učebny, sociálního zařízení v prostorách budovy letiště (toalety, koupelna, kuchyň), parkování soukromých vozidel.

Výbava: spací pytel, doporučuje se též fotoaparát, notebook a stanice GPS

Kontakt: zájemci o účast na letní škole se přihlásí prostřednictvím e-mailu tajemnici Sabině Mattové (mattova@kar.zcu.cz), a to **do 10. 5. 2026**. V přihlášce uvedou své jméno, školu/pracoviště a termín, který by upřednostnili. O přijetí do kurzu bude rozhodovat pořadí došlých přihlášek, protože počet účastníků je omezen. **Upozornění:** v případě nepříznivého počasí, špatného/nulového zviditelnění lokalit vegetačními příznaky, či v důsledku omezení leteckého

provozu v zájmové oblasti může dojít ke změně či zrušení programu letní školy (v dosavadní historii workshopů tato eventualita nikdy nenastala). Přijetí účastníci dostanou podrobný program kurzu ve druhé polovině května 2026.



PODŘIPSKO – poloha letiště Sazená

